



**work
@ble**

"Digital job coaching for disadvantaged people"

sepie

SERVICIO ESPAÑOL PARA LA
INTERNACIONALIZACIÓN DE LA EDUCACIÓN



Co-funded by the
Erasmus+ Programme
of the European Union

LEGO® SERIOUS PLAY®

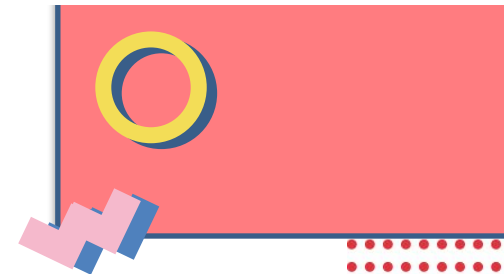
Ziel: Gamification Ansatz um mit Nutzern an der Berufsorientierung und der Arbeitssuche zu arbeiten.

Beschreibung:

Anpassungsfähige Strategie, bei der LEGO Elemente verwendet werden, um dreidimensionale Modelle zu bilden, die geschäftliche Herausforderungen und Probleme darstellen.

Durch den Bau und die Verwendung der verschiedenen Teile schaffen wir Metaphern, die Geschichten erzählen und/oder Symbole darstellen.

Die Dynamik der Methodik erlaubt es allen Teilnehmern, ihre Ideen zu äußern und darzulegen, jeder kommt zu Wort. Das Wissen eines jeden ist gültig.



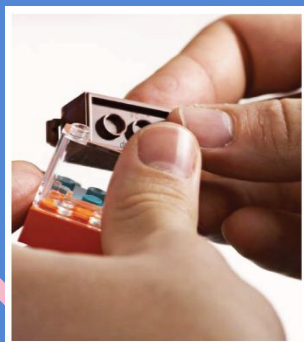


Phase 1: Die Herausforderung

Die Teilnehmer tauschen sich über die Bedeutung und die Geschichte aus, die sie ihren eigenen Modellen zugeordnet haben: ein Reflexionsprozess.

Die Bauzeit wird bekannt gegeben.

Der Moderator bittet die Teilnehmer, ein Modell mit ihrem LEGO® zu bauen.



Phase 2: Bauen

Die Teilnehmer bauen ihre Antwort auf die Bauaufgabe mit LEGO® Steinen.

Metaphern, Redewendungen und Erzählungen.

Reflexionsprozess, Überlegungen und Gedanken.



Phase 3: Teilen

Die Teilnehmer bauen ihre Antwort auf die Bauaufgabe mit LEGO® Steinen.

Jeder teilt mit, jedem wird zugehört.

Moderation von Fragen mit dem Ziel, die Teilnehmer zum Nachdenken anzuregen und mehr zu teilen.

"Digital job coaching for disadvantaged people"

Referenzen/weitere Informationen



<https://seriousplaypro.com/2017/05/13/lego-serious-play-free-to-use-develop-and-pass-it-on/> LEGO® SERIOUS PLAY® has been made available by the LEGO Group under a Creative Commons licence 'Attribution Share Alike': see <http://creativecommons.org/licenses/by-sa/3.0/>.



How It All Began: The Origins Of
LEGO® Serious Play®.
International Journal of
Management and Applied
Research, 2018, Vol. 5, No. 4.
Johan Roos and Bart Victor.

The European Commission support for the production of this publication does not constitute an endorsement of the contents which reflects the views only of the authors, and the Commission cannot be held responsible for any use which may be made of the information contained therein.



Fragen?

Contact:

@user

user@mail.me



"Digital job coaching for disadvantaged people"